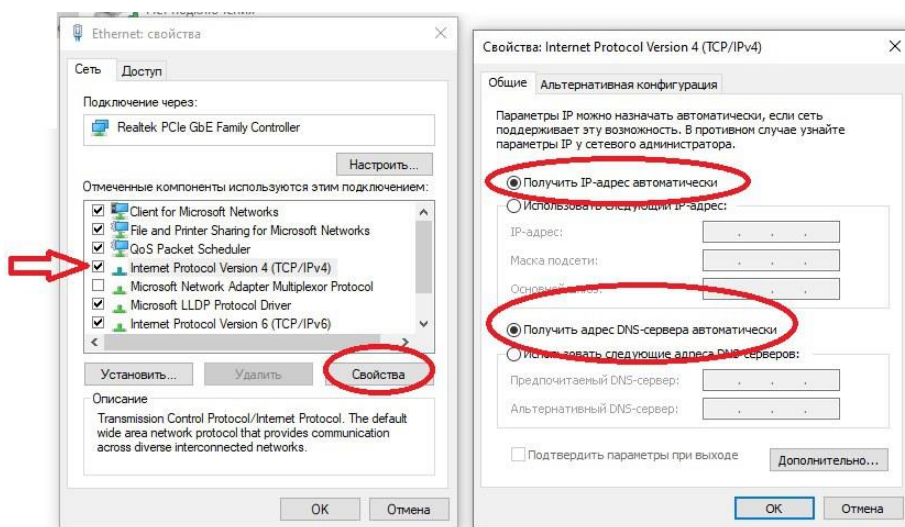


1) Для настройки необходимо чтобы получение сетевых реквизитов на компьютере клиента было выставлено в "Автоматическом режиме".



2) Далее подключаем роутер. В порт WAN (он выделен голубым цветом) подключаем сетевой кабель от провайдера, В порт LAN подключаем патч корд, второй конец которого подключаем к Компьютеру или ноутбуку клиента.

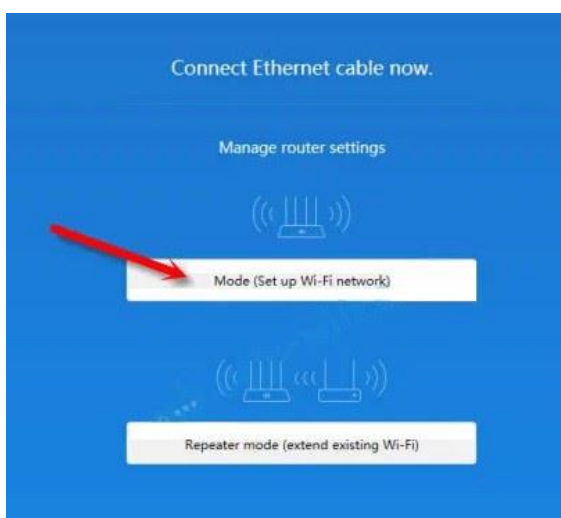


3) Запускаем любой браузер и в адресной строке вводим адрес **miwifi.com**, или **192.168.31.1**.

*Посмотреть можно самостоятельно на задней стороне роутера, должна быть наклейка и реквизиты для входа в настройки.*



4) Далее открывается окно "быстрой" настройки роутера. Выбираем в каком режиме будет работать устройство - Роутер – mode



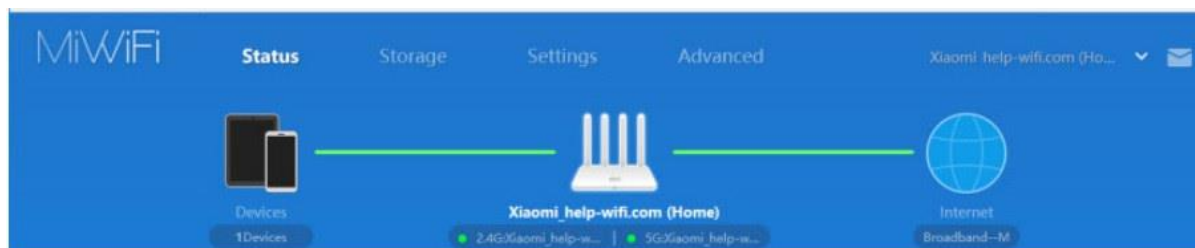
5) В следующем окне необходимо указать имя домашней сети и пароль для подключения (можно оставить стандартные) . С помощью этих данных в дальнейшем клиент будет подключаться с других устройств (например смартфон) к роутеру.



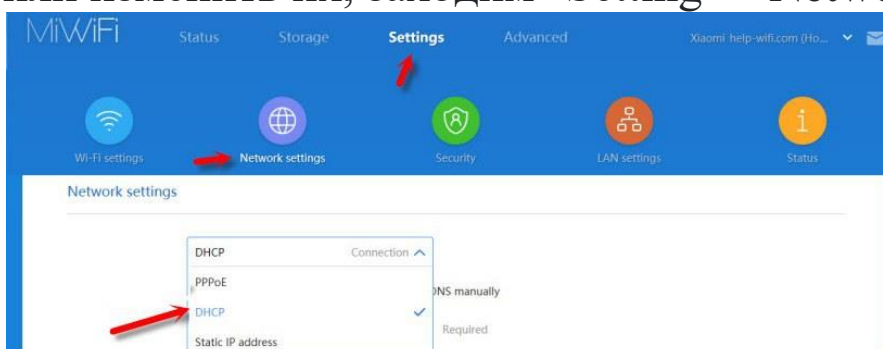
6) Далее необходимо выбрать расположение маршрутизатора и установить пароль администратора. Этот пароль нужно будет вводить каждый раз, когда будут выполняться вход в настройки роутера.

7) После нажимаем "set up successfully" . Роутер сохранит данные настройки и выполнит перезагрузку.

8) В случае если все сделано верно, в основном меню роутера, покажет что связь с интернетом установлена, как на рисунке ниже



9) Если требуется вручную проверить настройки соединения или изменить их, заходим "Setting"- "Network setting".

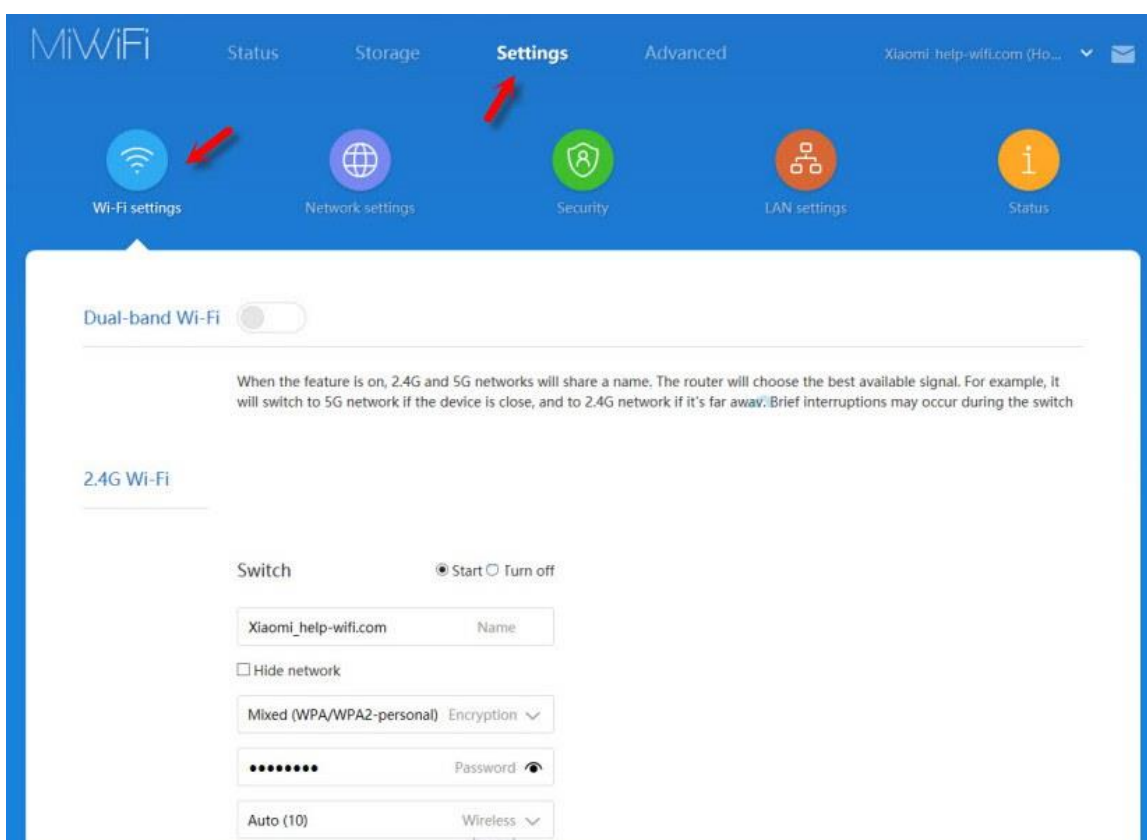


10) Для ручной настройки WI-FI, заходим "Settings" – "WiFi Settings".

Здесь можно отдельно изменить настройки Wi-Fi для сети в каждом диапазоне (2.4 GHz и 5GHz).

Можно сменить имя сети (SSID), тип безопасности, пароль, канал Wi-Fi сети.

А так же включить или выключить не нужный диапазон работы.



Если вышеописанные действия выполнены, запускаем любой браузер и заходим на сайт <http://ab.sevencom.ru>.



Указываем Логин и Пароль указанные в договоре и нажимаем кнопку «Отправить».

Если всё сделано, верно, доступ в Интернет будет открыт.